

Typ

Bodenbelag - GMV-125

Wasser- und geruchdichte Schachtabdeckung aus verzinktem Stahl für wählbare Oberfläche.

Belastung

KL B 125 (125 kN Prüfkraft) - befahrbar durch PKW bei voller Betonfüllung gemäß DIN EN 124.

Beschreibung

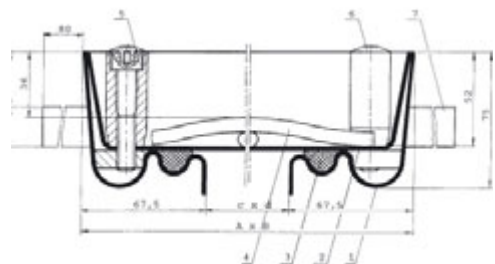
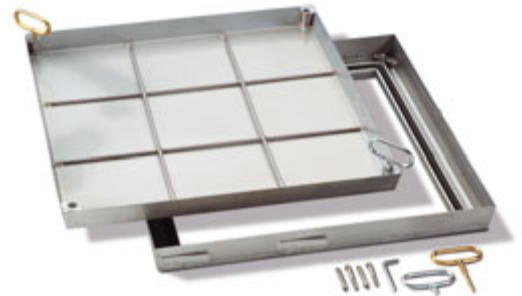
- Tagwasser- und geruchdicht.
- Rückstausicher bis ca. 0,1 bar.
- Durch konische Bauweise besonders öffnungsfreundlich.
- Bewehrung durch in den Deckel eingelegte stabile Rippentorstahlarmierung.
- Gut chemikalienbeständige Spezialdichtung.
- Wannentiefe ca. 50 mm, Einbauhöhe 75 mm.
- Eine Garnitur Bedienungsschlüssel.
- Im eingebauten Zustand praktisch unsichtbar.

Anwendungsempfehlung

- Für Schächte, die optisch gut wirken sollen und geruchs- und tagwasserdicht sein sollen. Zur Aufnahme von Bodenbelägen wie z. B. Fliesen oder PVC-Belag.

Hinweise

- Die Bodenbelagsdicke darf maximal 20 mm betragen. Die Abdeckung ist dann nur noch begehbar.
- Die Belastung von 125 kN wird nur erreicht bei voller Befüllung der Abdeckung mit Beton der Güte C35/45, d.h. ein Bodenbelag kann dann nicht mehr aufgebracht werden.



Rahmenaußenmaß / mm	lichte Schachtwerte / mm	Höhe / mm	Gewicht / ca. kg	Artikel-Nr. verzinkt	Artikel-Nr. Edelstahl
435 / 435	300 / 300	75	10,0	56380303	56300303
535 / 535	400 / 400	75	13,0	56384040	56304040
585 / 585	450 / 450	75	16,0	56380404	56300404
635 / 635	500 / 500	75	17,0	56380505	56300505
735 / 535	600 / 400	75	17,0	56380604	56300604
735 / 735	600 / 600	75	21,0	56380606	56300606
770 / 770	635 / 635	75	22,0	56380707	56300707
935 / 735	800 / 600	75	27,0	56380806	56300806
935 / 935	800 / 800	75	31,0	56380808	56300808
1135 / 735	1000 / 600	75	31,0	56381006	56301006
1135 / 935	1000 / 800	75	37,0	56381008	56301008
1135 / 1135	1000 / 1000	75	42,0	56381010	56301010

Sonderanfertigungen auf Anfrage

Artikelgruppe ⇒

194

194